

BioEntry W2

Dispositivo de Huellas IP para Exteriores



BioEntry W2 de Suprema es un dispositivo resistente de control de acceso mediante huellas dactilares que cuenta con la tecnología biométrica y la plataforma de seguridad de última generación de Suprema. Bioentry W2 proporciona una seguridad y un rendimiento líderes en el sector, ya que cuenta con el algoritmo de huellas dactilares más reciente de Suprema, además de una potente CPU de cuatro núcleos y la tecnología LFD (identificación de huellas dactilares de dedo en vivo). Además, el dispositivo proporciona una mayor flexibilidad en el diseño del sistema, con compatibilidad con varias tarjetas que tienen tecnología RFID de frecuencia doble. Cubierta por una carcasa resistente de grado IP67/IK09, con un elegante acabado metálico, BioEntry W2 es una solución de control de acceso perfecta para exteriores hostiles e instalaciones al aire libre.

SUPREMA
SECURITY & BIOMETRICS

BioEntry W2

Dispositivo de Huellas IP para Exteriores

Características



El Mejor rendimiento de su Clase

- Algoritmo de Suprema más reciente
- 1.2 GHz quad-core CPU



Precisión y Seguridad mejoradas

- Nueva Técnica Avanzada de Identificación de dedo en vivo (LFD)
- Sensor Óptico OP5 de Alta Precisión



Capacidad de Ampliación

- Máx. 500 k usuarios/1 million registros
- Amplia memoria: 2 GB Flash + 256 MB RAM



Estructura Resistente

- IK09 A prueba de vandalismo
- IP67 Grado de protección
- Ideal para instalación en exteriores



Lectura de Tarjetas RFID Múltiples

- LF (125 kHz), HF (13.56 MHz) de doble banda
- Lee todos los tipos de tarjetas compatibles con HID multiCLASS (EM/HID Prox/MIFARE/iCLASS/DESFire/FeliCa/NFC)

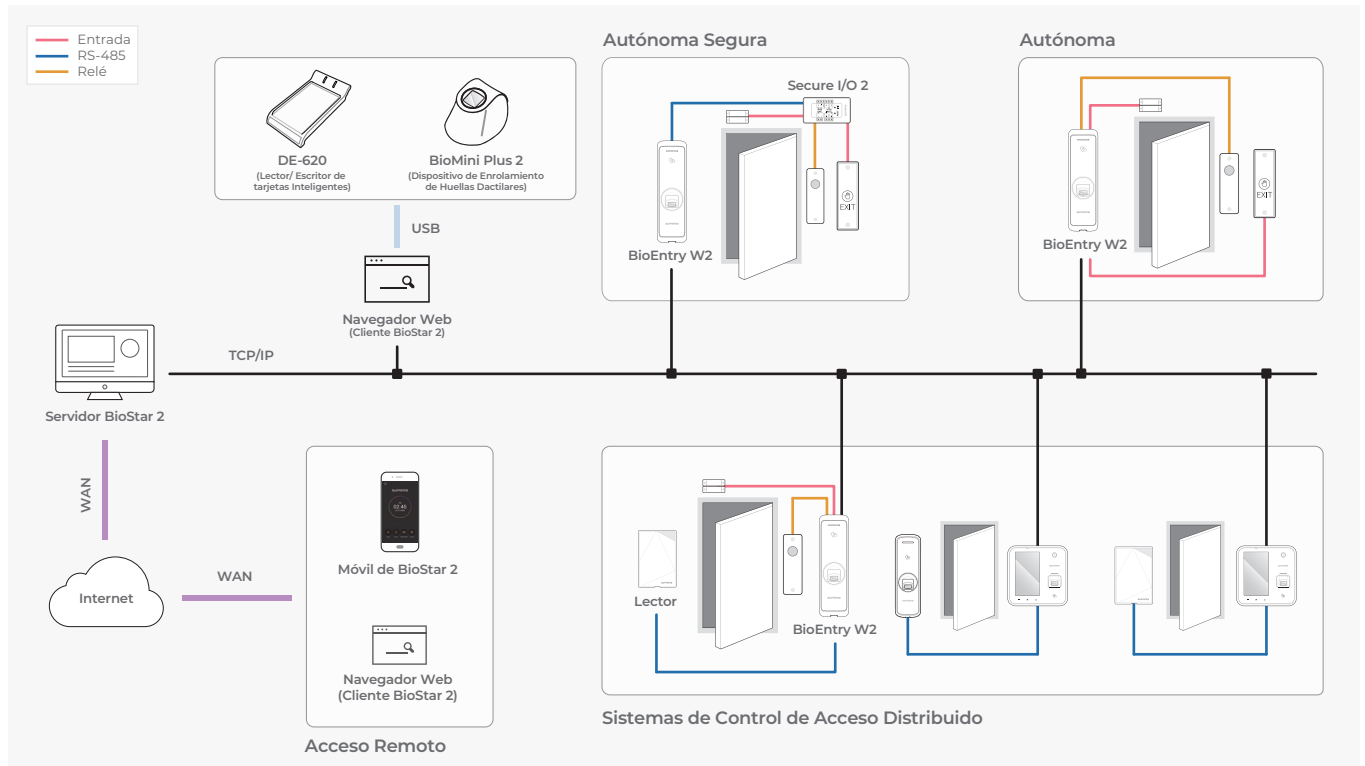
Especificaciones

* BEW2-ODPB, BEW2-OAPB, BEW2-OHPB no soportan BLE.

Modelo	BEW2-OHPB	BEW2-ODPB	BEW2-OAPB
Opción RF	125kHz EM, HID Prox & 13.56MHz MIFARE, MIFARE Plus, DESFire, DESFire EV1/EV2/EV3 [®] , FeliCa	125kHz EM & 13.56MHz MIFARE, MIFARE Plus, DESFire, DESFire EV1/EV2/EV3 [®] , FeliCa	125kHz EM, HID Prox & 13.56MHz MIFARE, MIFARE Plus, DESFire, DESFire EV1/EV2/EV3 [®] , FeliCa, iCLASS SE/SR/Seos
Tarjeta Móvil	NFC, BLE		
Biométrico	Huella Dactilar		
Tipo de sensor	Sensor Óptico (OP5)		
Plantilla	SUPREMA/ISO 19794-2/ANSI 378		
Extractor / Buscador de coincidencias	MINEX certified and compliant		
LFD	Soportado		
CPU	Cuádruple núcleo de 1.2 GHz		
Memoria	2 GB Flash + 256 MB RAM		
Máx. Usuarios	500,000 (1:1), 100,000 (1:N)		
Máx. Plantillas	1,000,000 (1:1), 200,000 (1:N), [Dos plantillas por dedo]		
Máx. Registros de texto	1,000,000(texto)		
LED	Multi-Color		
Sonido	Multi-tone Buzzer		
Ethernet	10/100 Mbps, MDI/MDI-X automático		
RS-485	1 canal Host o esclavo (seleccionable), OSDP V2.1.6		
Protocolo de Comunicación RS-485	OSDP V2 Compliant		
Wiegand	1 canal de entrada o salida (seleccionable)		
TTL	2 canales de entrada		
Relé	1 Relé		
PoE	Soportado (IEEE 802.3af compliant)		
Grado de Protección	IP67		
A prueba de vandalismo	IK09		
Tamper	Soportado		
Corriente	Voltaje: DC 12V Corriente: Máx. 600 mA		
Temperatura de Funcionamiento	-20°C ~ 50°C (-4°F ~ 122°F)		
Operación en Humedad	0% ~ 80%, sin condensación		
Dimensiones (An x Al x P, mm)	50 x 172 x 43.5		
Certificaciones	CE, UKCA, KC, FCC, IC, RCM, BIS, ANATEL, SIG, RoHS, REACH, WEEE, ETL Listed to UL 294 * UL 294 is applied to only BEW2-OAPB model.		

[®] Las tarjetas DESFire EV2/EV3 se soportan por retrocompatibilidad con tarjetas DESFire EV1. Las funciones de Tarjeta Inteligente y CSN son compatibles con BioEntry W2.

Configuración del Sistema



Suprema Inc.

17F Parkview Tower, 248, Jeongjail-ro, Bundang-gu, Seongnam-si, Gyeonggi-do, 13554, Republic of Korea
T +82 31 783 4502 www.supremainc.com



Para obtener más información sobre las oficinas a nivel mundial de Suprema, visite la página web a continuación escaneando el código QR.
<https://www.supremainc.com/es/about/contact-us.asp>